

Wir beraten Sie gerne

Vereinbaren Sie mit uns einen Termin



Heidi Schanz

Telefon: 0231 2261146-4

E-Mail: schanz@ewz-do.com



Heike Engelhardt-Hinz

Telefon: 0231 2261146-2

E-Mail: engelhardt-hinz@ewz-do.com



Sousana Koparani

Telefon: 0231 2261146-6

E-Mail: koparani@ewz-do.com



Mastaneh Motekallemi

Telefon: 0231 2261146-1

E-Mail: motekallemi@ewz-do.com



Karin Reitlinger

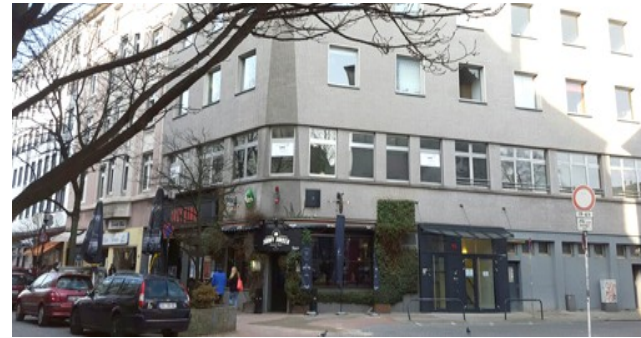
Telefon: 0231 2261146-5

E-Mail: reitlinger@ewz-do.com

So finden Sie uns

Das EWZ-Lernzentrum Deutsch ist vom Hauptbahnhof aus fußläufig gut zu erreichen.

Die U-Bahnhaltestellen „Münsterstraße“ (wenn Sie aus dem Norden kommen) und „Leopoldstraße“ der Linie U41 bzw. U47 liegen jeweils 5 Minuten vom EWZ-Lernzentrum Deutsch entfernt.



Der Eingang befindet sich in der Westhoffstraße.

Sie haben Fragen? Rufen Sie uns gerne an!



Heidi Schanz
Tel.: 0231 22611464
schanz@ewz-do.com



Mastaneh Motekallemi
Tel.: 0231 22611461
motekallemi@ewz-do.com



Heike Engelhardt-Hinz
Tel.: 0231 22611462
engelhardt-hinz@ewz-do.com



Karin Reitlinger
Tel.: 0231 22611465
reitlinger@ewz-do.com



Sousana Koparani
Tel.: 0231 22611466
koparani@ewz-do.com



EWZ GmbH - Lernzentrum Deutsch -
Münsterstraße 95, 44145 Dortmund
Tel.: 0231 22611460
Fax: 0231 22385367
E-Mail: info@ewz-do.com
www.ewz-do.de

Geschäftsführung: Birgit Krumme, Petra Skroblin



Entwicklungszentrum für
berufliche Qualifizierung
und Integration GmbH

Unsere Qualifizierungsangebote - Lernzentrum Deutsch -



Stand: Mai 2019

Traditionell steht der Mensch
im Mittelpunkt unserer Arbeit!

Starttermine der Berufsbezogene Deutschsprachförderung gemäß § 45a AufenthG (DeuFöV)

Spezialmodul B2 (GER) „Nichtakademische Gesundheitsberufe“

30.09.2019 – 01.04.2020 (vormittags)

Weitere Termine bitte anfragen

Herzlich Willkommen im EWZ

Das EWZ fördert und lebt seit mehr als 30 Jahren Vielfalt. Unsere Teilnehmenden und Mitarbeitenden sind Menschen mit unterschiedlichen nationalen, kulturellen und sozialen Hintergründen.

Wir möchten dazu beitragen, dass jeder Mensch die ihm innewohnenden Fähigkeiten nutzen kann und die Chance bekommt, auf Grundlage seines individuellen Lebensmodells am Erwerbsleben teilzunehmen.

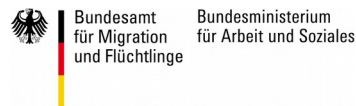
Wir entwickeln und realisieren für unsere Kundinnen und Kunden maßgeschneiderte Angebote:

- ⇒ Fort- und Weiterbildungsangebote für Arbeitslose, Beschäftigte und Wiedereinsteiger/innen
- ⇒ Interkulturelle Angebote für Migranten/innen und Unternehmer/innen mit Migrationshintergrund
- ⇒ Bildungsbedarfsanalysen, Qualifizierungsberatung und passgenaue Qualifizierungslösungen für Unternehmen
- ⇒ Ausbildung, Umschulung, Nachqualifizierung
- ⇒ Deutsch-Sprachkurse

Qualität wird bei uns groß geschrieben!

- ⇒ Zertifiziert nach den Anforderungen der Akkreditierungs- und Zulassungsverordnung Arbeitsförderung (AZAV) / CERTQUA
- ⇒ Unterzeichner der „Charta der Vielfalt“ (2011)
- ⇒ Ausgezeichnet mit dem „Dortmunder Dialog Preis 2012“ (GFS)
- ⇒ Das EWZ hat sich den Qualitätsstandards des dwf. verpflichtet

Gefördert durch



Das EWZ ist vom Bundesamt für Migration und Flüchtlinge (BAMF) für die Durchführung von berufsbezogenen Deutschsprachmodulen nach der Deutschsprachförderverordnung gemäß § 45a AufenthG (DeuFöV) zugelassen.

Ausstattung

Die hohen hellen Räume in unserem „Lernzentrum Deutsch“ fördern eine motivierende Lernatmosphäre. Alle Räume sind mit modernen Präsentationsmitteln sowie mit aktueller Technik ausgestattet und entsprechend der angebotenen Methodenvielfalt flexibel gestaltbar.

Für den Praxis- und Fachunterricht halten wir in unserem Hauptsitz in Eving zweckdienlich eingerichtete Räumlichkeiten vor, beispielsweise einen Demonstrationsraum mit Pflegehilfsmitteln, ein Kassenstudio mit Scannerkassen und eine Lernwerkstatt „Kiosk“.



Dozenten-Team

Unser Dozenten-Team besteht aus qualifizierten und engagierten Menschen mit langjährigen Erfahrungen in der Vermittlung von „Deutsch als Zweitsprache“. Die Dozenten/innen verfügen über eine umfassende Methodenvielfalt, die sie im Unterricht situationsgerecht einsetzen. Dabei verfolgen sie nicht nur die Qualifizierungsziele, sondern berücksichtigen immer die persönlichen Voraussetzungen der Teilnehmenden und stehen diesen mit Rat und Tat zur Seite.