

## Themenschwerpunkte

### IT-Fachkraft mit den Qualifizierungsbausteinen I-III

z.B.

- ⇒ **Qualifizierungsbaustein I**
  - Grundlagen der Hardwarezusammenstellung
  - Montage eines PC anhand vorgegebener Komponenten
  - Ein aktuelles Betriebssystem installieren und konfigurieren
- ⇒ **Qualifizierungsbaustein II**
  - Grundlagen der Netzwerktechnik
  - Einfache Netzwerke mit den dazugehörigen Netzwerkbetriebssystemen installieren und konfigurieren
- ⇒ **Qualifizierungsbaustein III**
  - Sicherer Umgang mit Word, Excel, PowerPoint

### Hauptschulabschluss nach Klasse 9

- ⇒ Hauptfächer: Deutsch, Mathematik und Englisch
- ⇒ Wahlpflichtfächer: Biologie, Arbeitslehre
- ⇒ Intensive, individuelle Prüfungsvorbereitung

### Außerdem

- ⇒ Bewerbungstraining
- ⇒ EDV Grundlagen

## Wir beraten Sie gerne

Vereinbaren Sie mit uns einen Termin.



**Martina Wahl**

Telefon: 0231 728484 – 17  
E-Mail: wahl@ewz-do.com



**Heike Aufdemkamp-Kraas**

Telefon: 0231 98 88 99 66  
E-Mail: heike.aufdemkamp@qa-rheinruhr.de

**Wir freuen uns auf Sie!**

## So finden Sie uns

Das EWZ und die QA befinden sich an einem Standort: Hohe Str. 1, 44139 Dortmund. Dieser ist mit öffentlichen Verkehrsmitteln in ca. 3 Minuten vom HBF Dortmund aus zu erreichen. Die zentrale U-Bahnhaltestelle "Stadtgarten" liegt in unmittelbarer Nähe unseres Standortes.

Sie sind Autofahrer? Wir schicken Ihnen gerne eine ausführliche Wegbeschreibung.



Die im Flyer enthaltenen Angaben beziehen sich grundsätzlich sowohl auf die männliche als auch auf die weibliche Form. Zur besseren Lesbarkeit wird auf die zusätzliche Bezeichnung in weiblicher Form verzichtet.

EWZ - Entwicklungszentrum für berufliche Qualifizierung und Integration GmbH  
Evinger Platz 11, 44339 Dortmund  
Tel.: 0231 7284840  
Fax: 0231 7284002  
E-Mail: info@ewz-do.com  
www.ewz-do.de  
Geschäftsführung: Birgit Krumme, Petra Skroblin



QA - QualifizierungsAkademie RheinRuhr GmbH & Co. KG  
Hohe Str. 1, 44139 Dortmund  
Tel.: 0231 98889966  
E-Mail: info@qa-rheinruhr.de  
www.qa-rheinruhr.de

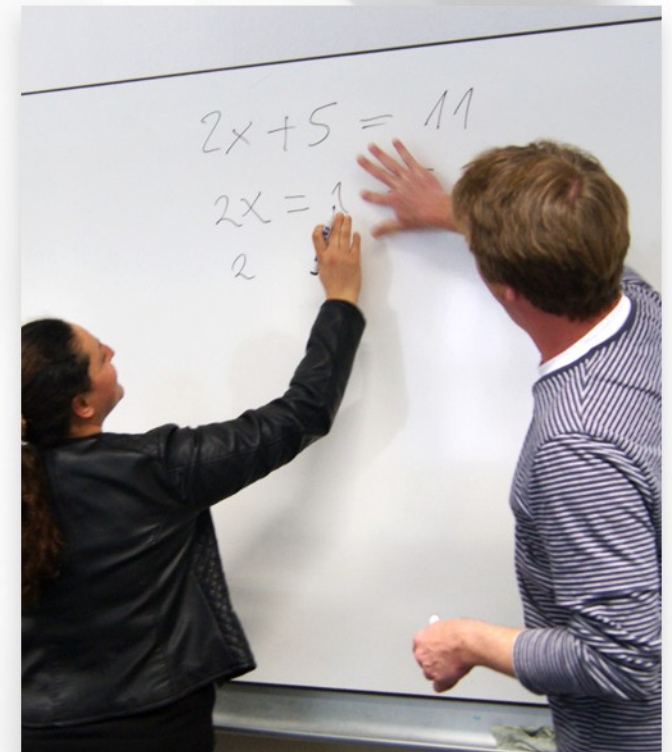
Akademieleitung: Heike Aufdemkamp-Kraas



Entwicklungszentrum für berufliche Qualifizierung und Integration GmbH

## Qualifizierung IT-Fachkraft

in Kombination mit Hauptschulabschluss nach Klasse 9



**12,5 Monate in Vollzeit**

Traditionell steht der Mensch im Mittelpunkt unserer Arbeit!

## Eine Qualifizierung für wen?

Sie haben Freude an IT-Themen und/oder beschäftigen sich gerne mit PC und Rechnersystemen. Sie möchten den staatlich anerkannten Hauptschulabschluss nach Klasse 9 erwerben. Sie haben Lust und Ausdauer zu lernen.

## Was können Sie erreichen?

Die Qualifizierung „IT-Fachkraft“ ist nach der Verordnung über die Berufsausbildung im Bereich Informations- und Telekommunikationstechnik vom 10.07.1997 konzipiert (in: Bundesgesetzblatt Jahrgang 1997 Teil 1 Nr. 48, ausgegeben zu Bonn am 15. Juli 1997).

Die Qualifizierung eröffnet Ihnen die Chance auf eine Tätigkeit in der IT-Branche.

Gleichzeitig bereiten Sie sich auf die staatliche Prüfung zum Hauptschulabschluss nach Klasse 9 vor.

Dieser Schulabschluss eröffnet Ihnen die Möglichkeit, einer Ausbildung oder Umschulung - z. B. im Bereich der IT als Fachinformatiker oder IT-Elektroniker.

### Kooperationspartner

*Hauptschulabschluss nach Klasse 9*  
EWZ GmbH & Ev. Bildungswerk Dortmund (Prüfung)  
*IT-Fachkraft*  
QA GmbH & Co. KG

## Organisation

**Unterrichtszeit:** Mo. – Fr. 8.00 Uhr bis 16.00 Uhr

**Umfang:** 950 Unterrichtsstunden  
„IT-Fachkraft“  
3 Monate Betriebspraktikum  
50 Unterrichtsstunden  
Bewerbungstraining  
880 Unterrichtsstunden  
„Hauptschulabschluss nach Klasse 9“

## Prüfung und Abschluss

Nach erfolgreichem Abschluss der staatl. Prüfung erhalten Sie ein Hauptschulabschlusszeugnis. Zudem bekommen Sie ein spezifiziertes Zertifikat der QA als IT-Fachkraft.

## Herzlich Willkommen

Das EWZ und die QA fördern und leben seit Jahren Vielfalt.

Wir möchten dazu beitragen, dass jeder Mensch die ihm innewohnenden Fähigkeiten nutzen kann und die Chance bekommt, auf Grundlage seines individuellen Lebensmodells am Erwerbsleben teilzunehmen.

Beide Organisationen entwickeln und realisieren ein bedarfsgerechtes Bildungsangebot für ihre Teilnehmer und Auftraggeber und richten ihre Leistungen aus an den Kunden/Teilnehmern einerseits und an den

Anforderungen der Wirtschaft und des Arbeitsmarktes insgesamt andererseits.

Wir entwickeln und realisieren für unsere Kundinnen und Kunden maßgeschneiderte Angebote:

- ⇒ Fort- und Weiterbildungsangebote für Arbeitslose, Beschäftigte und Wiedereinsteiger
- ⇒ Interkulturelle Angebote für Migranten und Unternehmer mit Migrationshintergrund
- ⇒ Bildungsbedarfsanalysen, Qualifizierungsberatung und passgenaue Qualifizierungslösungen für Unternehmen
- ⇒ Ausbildung, Umschulung, Nachqualifizierung
- ⇒ Deutsch-Sprachkurse

### Qualität wird bei uns groß geschrieben!

- ✓ Zertifiziert nach den Anforderungen der Akkreditierungs- und Zulassungsverordnung Arbeitsförderung (AZAV)
- ✓ Unterzeichner der „Charta der Vielfalt“ (EWZ 2011)
- ✓ Ausgezeichnet mit dem „Dortmunder Dialog Preis 2012“ (EWZ GFS)
- ✓ Das EWZ und die QA haben sich den Qualitätsstandards des dwf. verpflichtet



charta der vielfalt

## Ausstattung

Die beiden Kooperationspartner EWZ und QA befinden sich an einem Standort im Herzen der Dortmunder City unmittelbar am Wallring. Die hohen hellen Räume vermitteln eine besondere Lernatmosphäre. Alle Räume sind mit modernen Präsentationsmitteln sowie mit aktueller Technik ausgestattet und entsprechend der angebotenen Methodenvielfalt flexibel gestaltbar. Für den Praxis- und Fachunterricht halten wir die entsprechenden Hardware- und Softwaretechniken vor. Ein großes Bistro mit Kaffeeautomat, Wasserspender und Mikrowelle steht für die Pausenzeiten bereit.

## Fördermöglichkeiten

### für Fort-/ Weiterbildung und Beratung

Nach vorheriger Prüfung der individuellen Voraussetzungen und in Absprache mit den jeweiligen Kostenträgern sind folgende finanzielle Förderungen\* möglich:

- ⇒ Sie sind arbeitslos. Individuelle Förderung durch Ihre Agentur für Arbeit oder Ihr Jobcenter
- ⇒ Sie sind beschäftigt. „Bildungsscheck NRW“ oder „Bildungsprämie Bund“
- ⇒ Sie sind ein Unternehmen und möchten Ihre Beschäftigten weiterbilden. Sonderprogramm „WeGebAU“ (AA) oder betriebl. Bildungsscheck

Wir haben Erfahrung bei der Umsetzung dieser Programme und unterstützen Sie bei der Antragstellung.

\*Nicht alle Fort- bzw. Weiterbildungen sind förderbar, z. B. wenn es sich um gesetzlich vorgeschriebene regelmäßige Schulungen handelt.

## Dozenten-Team

Unser Dozenten-Team besteht aus qualifizierten und engagierten Menschen mit langjährigen Erfahrungen in der Erwachsenenbildung. Alle Dozenten verfügen über eine umfassende Methodenvielfalt, die sie im Unterricht situationsgerecht einsetzen. Dabei verfolgen sie nicht nur die Qualifizierungsziele, sondern berücksichtigen immer die persönlichen Voraussetzungen der Teilnehmenden und stehen diesen mit Rat und Tat zur Seite.